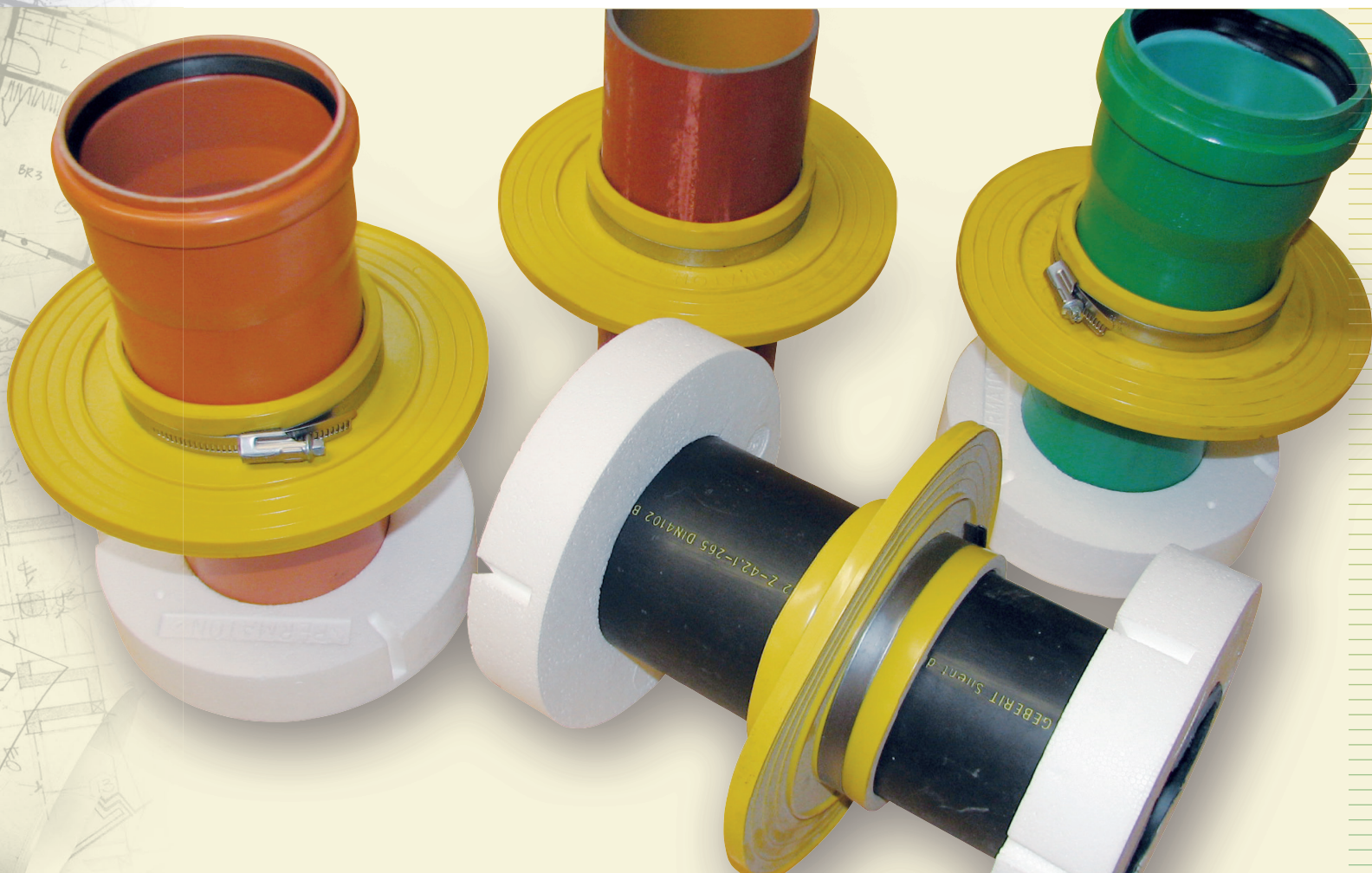


Rohrdurchführungselement (RDE)

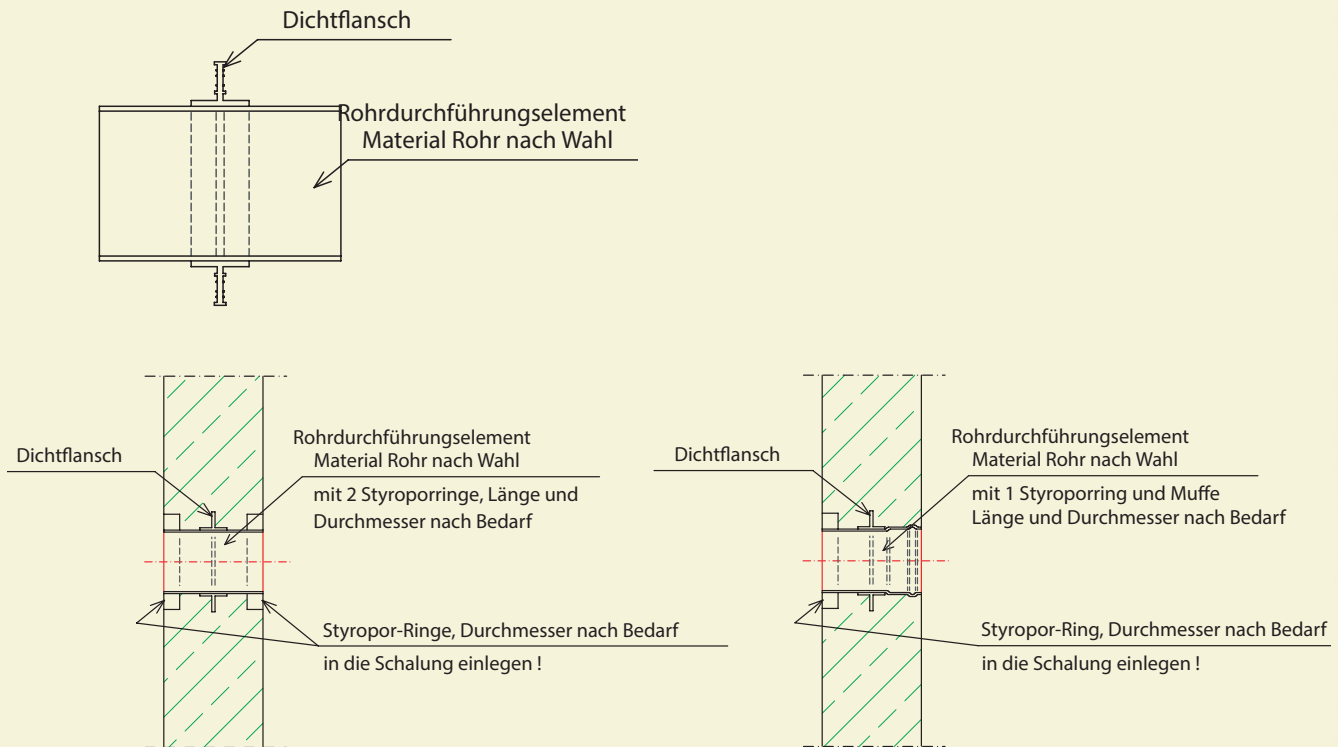


Das Rohrdurchführungselement RDE ist eine besonders wirtschaftliche Lösung für große Rohrleitungsquerschnitte, steht jedoch bereits ab \varnothing 50 mm im Lieferprogramm zur Verfügung.

Es fungiert als selbstdichtes Element (Schalrohr) für die Einführung von Versorgungsleitungen wie Gas, Wasser, Strom, Abwasser etc. Eine Aussparung ist also nicht notwendig.

Angepasst an Ihr Sanitärkonzept liefern wir die Rohrdurchführungselemente in den Materialien Guss (SML), PVC-UG, KG-2000 oder PE (gebeizt). Angeschlossen werden kann direkt mit SML-Verbindern, Muffen, Schweißmuffen etc.

Rohrdurchführungselement (RDE)



BESCHREIBUNG

Standardlängen sind 24, 25 und 30 cm. Als Hüllrohr für Rohrdurchführungen erfüllt das RDE besonders hohe Anforderungen an die Dichtigkeit. Außerdem lässt es sich alternativ zu Kernbohrungen oder auch zum späteren Einsatz von PERMATON® Dichtelementen UD und RRD verwenden.

Die Hüllroherelemente sind individuell von 24 cm bis 150 cm Länge lieferbar.

VORTEILE

- Wirtschaftlicher Einbau dank unkomplizierter Anschlussmöglichkeiten
- Lieferbar für alle gängigen Durchmesser
- Passende Schalungshilfen, Blindstopfen und Ringdichtungen ermöglichen die spätere Abdichtung der durchlaufenden Leitungen
- Keine Verformung des Elementes durch den Beton- bzw. Schalungsdruck
- Direkter Anschluss von Abwassersystemen möglich