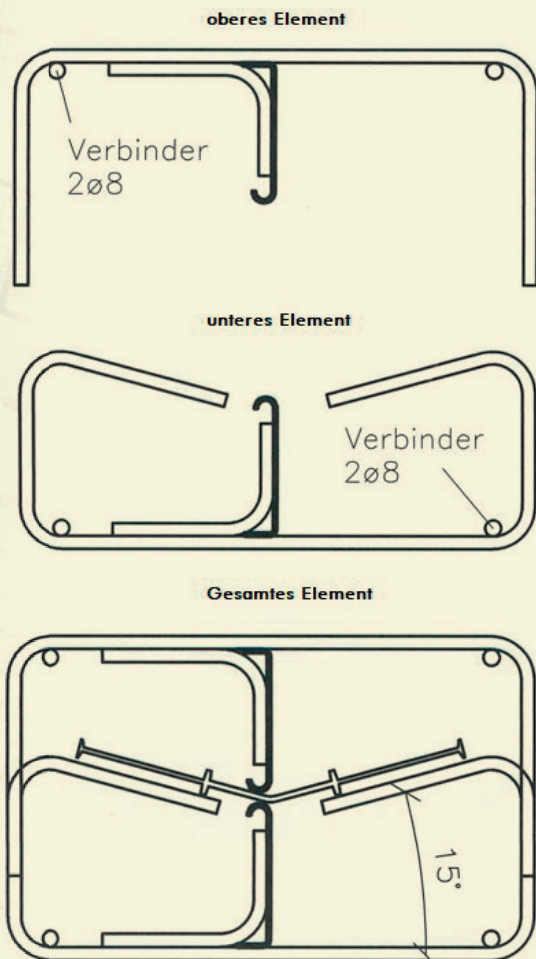


Fugenabschalelement (FAE)



Das PERMATON Fugenabschalelement FAE ist ein zweiteiliges Abschalelement, das die einwandfreie Abschalung von horizontalen Plattenfugen (Bodenplatten und Decken) auf der Baustelle stark vereinfacht und eine sichere und wasserundurchlässige Ausbildung der Fuge sicherstellt.

Durch die geteilte Ausführung ist der Einbau der Bewehrung und des Arbeitsfugenbandes besonders leicht zu bewerkstelligen.

Die Fugenabschalelemente haben eine Länge von 2,40m und sind in der Regel lagernd in den Größen FAE25/30 und FAE35/40 abrufbar. Größere Bauteilstärken sind natürlich jederzeit möglich, die Lieferzeit ist abzufragen. Die Fugenabschalelemente sind in der Ausführung „raue Fuge“ (Darstellung wie oben) und „verzahnte Fuge“ abrufbar.